

cool it

More than just doors

PM4

Design trifft auf Funktionalität

Die robuste Pendeltür mit der anpassungsfähigen Optik



PM4

Die wandelbare Lösung für viele Einbausituationen

Beste Funktionalität

Das 40 mm starke Metalltürblatt mit PUR-Schaumkern und integriertem Fingerschutz (Anti-Quetsch-Profil) macht die PM4 zur idealen Lösung, wenn es darum geht, Bereiche voneinander abzugrenzen und gleichzeitig einen schnellen Personendurchgang zu ermöglichen. Beispielsweise in der Lebensmittelproduktion und -verarbeitung, in Laboren und medizinischen Bereichen, in der Logistik und Gastronomie oder im Ladenbau.

Hohe Anpassungsfähigkeit

Die PM4 bietet in punkto Gestaltung unzählige Möglichkeiten – sie ist mit Edelstahloberfläche oder aus verzinktem Stahlblech, lackiert oder folienkaschiert in RAL sowie mit Dekorlaminiertung erhältlich. Zur Anpassung an die jeweilige Einbaumgebung oder zum Setzen optischer Akzente stehen über 100 Oberflächen-designs zur Auswahl. Zudem ist die PM4 mit unterschiedlichen Fensterformen und -größen verfügbar.

Kompakte Konstruktion

Neben dem erstklassigen Design stehen bei der PM4 vor allem die robuste Konstruktion sowie die leichte Dämmung zur Schallreduktion und Isolierung hervor. Hinzu kommt die perfekte Hygiene, die durch die verwendeten Materialien und eine kompakte Bauweise gewährleistet wird. Zusätzlich kann das Türblatt gegen Schäden durch ein- oder beidseitigen Rammschutz aus rostfreiem VA-Edelstahl oder PE 500 ergänzt werden.

Eine Tür – unzählige Möglichkeiten

Mit ihrer robusten Konstruktion und den vielseitigen Gestaltungsmöglichkeiten empfiehlt sich die PM4 von cool it als optimale Raumabtrennung für unterschiedliche Einbausituationen in allen Bereichen. Die PM4 überzeugt überall dort, wo es neben hoher Funktionalität im Dauerbetrieb auch auf stimmige Optik und Design ankommt.

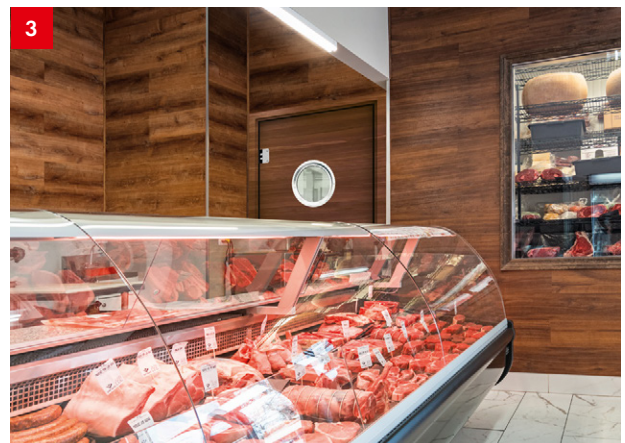
Überzeugend in jeder Einbausituation

- Robustes Metalltürblatt mit PUR-Schaumkern
- Schallreduktion und leichte Isolierung
- Für den hochfrequenten Personendurchgang
- Anpassungsfähig durch zahlreiche Gestaltungsvarianten
- Auch als zweiflügelige Pendeltür (ZPM4) verfügbar

Sie haben Fragen? Wir haben Antworten.

Sprechen Sie uns an – Telefon: +49 (0)5422 609-0, E-Mail: info@coolit.de

Weitere Informationen unter: www.coolit.de



1 ZPM4 farbig lackiert in RAL 1021

2 PM4 mit Dekorlaminiertung und Fenster in Edelstahlrahmen

3 PM4 mit Dekorlaminiertung „Nussbaum“

4 Robuste cool it-Edelstahlbänder mit integriertem 90°-Feststeller

5 Fenster mit Verbundsicherheitsglas in Edelstahlrahmen

6 Acrylglasfenster in Gummidichtung

Technische Daten

Einsatz- und Temperaturbereich

Betriebsraum, Kühlraum (+1 °C bis +8 °C), Gefrierraum (0 °C bis -28 °C) – keine Kälte-/Wärme-Isolierwirkung

Abmessungen	PM4 (einflügelig)	ZPM4 (zweiflügelig)
Breitenlichtmaß (BL)	minimal: 400 mm, maximal: 1.300 mm	minimal: 800 mm, maximal: 2.600 mm
Höhenlichtmaß (HL)	minimal: 600 mm, maximal: 2.600 mm	minimal: 600 mm, maximal: 2.600 mm
Sondermaße	Sondergrößen auf Anfrage	
Blattstärke (Türblatt)	40 mm	

Material

Türblatt-Oberfläche

Edelstahl (CNS)	• V2A (1.4301) kreismattiert, Duploschliff 180 Korn geglättet oder Leinenstruktur • V4A (1.4404) kreismattiert oder Duploschliff 180 Korn geglättet
Verzinktes Stahlblech	• Farblich lackiert (Standardfarben in RAL, optional: Sonderfarben in RAL auf Anfrage) • Folienkaschiert (Standardfarben in RAL, optional: Sonderfarben in RAL auf Anfrage) • Dekorlaminierung (gegen Aufpreis). Über 100 Dekorlaminierungen auf Anfrage verfügbar: lebensmittelecht, physiologisch unbedenklich, hohe chemische Beständigkeit (u. a. Säure- und Alkalibeständigkeit), robust und langlebig, brandklassifiziertes Material.

Isolierkern

Polyurethan (PUR) Schaumstoff

Rahmen

- Einbau in Mauerwerk: Edelstahl-Grundplatte 142 x 95 x 4 mm, Edelstahl-Flachprofil 80 x 4 mm / 80 x 8 mm, Edelstahl-Umfassungszarge
- Einbau in Element (Paneel): Edelstahl-U-Zarge
- Einbau hinter cool it-Tür

Bänder

cool it-Bänder aus Edelstahl (CNS), V2A (1.4301)

Öffnungswinkel 90° beidseitig, selbstschließend, integrierter 90°-Feststeller (optional: ohne 90°-Feststeller)

Fenster

4 mm Acrylglas in Gummidichtung, optional: 6 mm Verbundsicherheitsglas (1-fach VSG) in Edelstahlrahmen

Standard-Fenstermaß: 40 x 60 cm (oval), optional: diverse Fenstermaße und Fensterformen auf Anfrage verfügbar

Sonderausstattung (optional)

Rammschutz (durchgefärbtes PE 500, 5 mm / 10 mm stark, ein- oder beidseitig, Abmessungen und Montagehöhe variabel):

- Durchgefärbtes PE 500, 15 mm stark (Farben nach RAL auf Anfrage)
- V2A (1.4301) kreismattiert, Duploschliff 180 Korn geglättet oder Leinenstruktur
- V4A (1.4404) kreismattiert oder Duploschliff 180 Korn geglättet

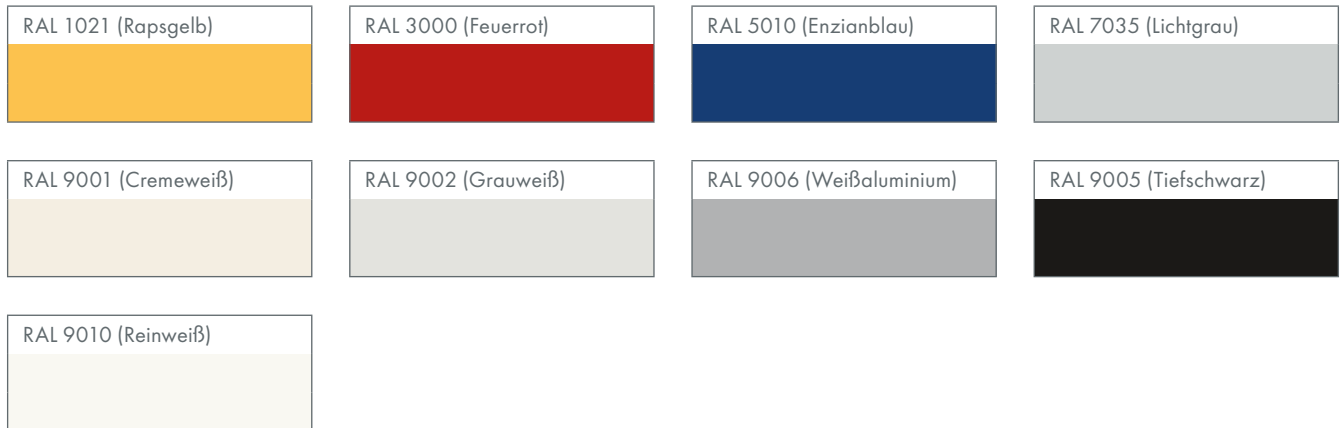
Zweiflügelige Ausführung (ZPM4)



Technische Daten

Farbskala

Standardfarben in RAL, optional: Sonderfarben in RAL auf Anfrage.
Dargestellte Farben können von den Original-RAL-Farben abweichen.



Falls Sie weitere Informationen zu Ausstattungsoptionen und technischen Details benötigen, steht Ihnen cool it gerne zur Verfügung.



cool it
More than just doors

cool it Isoliersysteme GmbH
Ochsenweg 18
49324 Melle/GERMANY

Telefon +49 (0)5422 609-0

Fax +49 (0)5422 609-249

E-Mail info@coolit.de

www.coolit.de



www.coolit.de

Alle Angaben über Lieferumfang, Aussehen, Leistungsmerkmale, Maße etc. entsprechen den zum Zeitpunkt der Erstellung der Publikation vorhandenen Kenntnissen. Die abgebildeten Produkte sind zum Teil mit Ausstattungsmerkmalen versehen, die gegen Aufpreis erhältlich sind. Dargestellte Abbildungen und Abbildungsdetails können vom Original abweichen. Alle Angaben ohne Gewähr. Technische und sonstige Änderungen, Irrtümer und Fehler unter Vorbehalt. Alle Spezifikationen unterliegen Änderungen ohne vorherige Ankündigung.

© 2024 cool it Isoliersysteme GmbH.
Alle Rechte vorbehalten.